

УТВЕРЖДЕНО

Методическим советом государственного автономного учреждения Калининградской области дополнительного образования «Калининградский областной детско-юношеский центр экологии, краеведения и туризма»

Протокол № _____ от « ____ » _____ 20__ г.
И.Ф. Каплунович

Квест-игра «Древоведы»

Методическая разработка занятия для детей начальной школы; в помощь методическим коллективам организаций отдыха и оздоровления детей

Автор:

Гореликова Екатерина Александровна,
методист ГАУКОДО КОДЮЦЭКТ

г. Калининград

2020 г.

Пояснительная записка

Квест-игра «Древоведы» - это игровая форма организации детского досуга. В ходе игры дети знакомятся с лекарственными деревьями, выполняя разные задания (поисковые, интеллектуальные, творческие, двигательные). Квест будет полезен для закрепления пройденного школьного материала по окружающему миру.

Целевая аудитория: обучающиеся 1-4 классов (7-10 лет).

Цель: сплочение коллектива детей, выявление и раскрытие индивидуальных качеств и возможностей каждого участника команды; формирование экологической культуры.

Задачи:

1. Развитие активности, инициативы и самостоятельности; формирование навыков работы в команде: умение слушать, договариваться, оказывать взаимопомощь одноклассникам;
2. Знакомство с видами лекарственных деревьев; определение растений по внешним признакам;
3. Выполнение творческих заданий.

Игра проводится в ландшафтном парке Калининградского областного детско-юношеского центра экологии, краеведения и туризма.

Длительность квеста — от 1,5 до 2 часов. Количество участников — от 15 до 30. Участники объединены в команды по 3-6 человек. Все команды имеют одинаковый набор заданий. Все задания должны выполняться командой в полном составе. На выполнение одного задания 10 -15 минут.

Координация работы участников осуществляется с помощью пакета заданий, в некоторых случаях — педагогами или волонтерами на станциях.

Легенда квеста. Друзья царевны Флоры попросили у нее лекарственные травы для лечения. Царевна Флора ищет смелых и любознательных юных помощников, чтобы отыскать в «Лекарственном парке» чудодейственные деревья и кустарники для исцеления своих друзей. Гномы, придворные царевны, сегодня утром доставили письма от сказочных героев с заданиями, карту и загадки, которые помогут отыскать лекарственные растения. Царевна Флора на каждой станции спрятала золотые ключи, но только один из 5-ти ключей открывает замок от сундука с призами. На финише за успешный поиск лекарственных растений и выполнения творческих заданий юных помощников ждет сундук с призами от царевны Флоры.

Общая цель команды — собрать «конверты» с лекарственными растениями, которые вылечат сказочных героев, и отыскать золотой ключ к сундуку с призами.

Порядок квеста. Первая часть квеста посвящена знакомству с новой информацией и включает в себя три задания. На нее отводится 20-25 минут. В начале игры участники получают письма от сказочных героев с описанием их истории болезни. Узнают, что для лечения героев нужно отыскать и собрать части лекарственных растений. О месте расположения лекарственных деревьев ребята узнают, знакомясь с маршрутной картой.

Ведущий выдает маршрутную карту с указанными станциями. Чтобы узнать какие деревья необходимо будет отыскать, дети выполняют первое задание: отгадывают загадки и пишут название деревьев в клеточках на самой карте. Второе задание – творческое: делаем своими руками декоративные упаковочные конвертики для сохранения лекарственного сырья (Приложение 5).

Для выполнения третьего задания ведущий раздает карточки-определители (Приложение 2) с изображением растений, которые, с одной стороны, служат подсказкой детям в определении деревьев на маршруте в парке, с другой стороны, в карточках указаны лекарственные части растений, которые применяют при заболеваниях. Дети внимательно прочитывают новую информацию о лекарственных деревьях и их применении в лечении болезней, анализируют и определяют какие растения нужно подобрать для сказочных героев.

Вторая часть квеста. Ребята выходят на маршрут в парк. Теперь им предстоит определить лекарственные деревья, сверить правильность названий растений, собрать с них лекарственные части (на деревьях и кустарниках заранее должны быть прикреплены изображения лекарственных цветов, плодов и листьев). Собранные «части растений» отдают на финише ведущему. Ведущий проверяет верно ли собраны растения. Помимо сбора лекарственных растений на станциях ребята находят золотые ключи. Дети подбирают ключ к сундуку и получают призы.

Материалы и оборудование: маршрутная карта (приложение 3), загадками приложение 4), карточки-определители (приложение 2), письма-задания сказочных героев (приложение 1), инструкция по изготовлению квадратного конверта (приложение 5), распечатанные рисунки золотых ключей на картоне (приложение 6), принтер, канцелярские материалы, белая бумага, цветная бумага, ленты, фломастеры, клей-карандаш, призы (конфеты, ручки или др.)

Техника безопасности при нахождении в парке. Следует помнить о мерах предосторожности: не срывать и не пробовать на вкус растения. Нельзя пробовать на вкус грибы. Для путешествия иметь походную одежду, обувь, головной убор.

Планируемые результаты:

Сплочение коллектива и формирование навыков решения общих задач в команде;

Формирование знаний о лекарственных деревьях и их применении для лечения болезней;

Формирование творческих навыков.

Список литературы

1. Березы листья [Электронный ресурс] - режим доступа: <https://www.krls.ru/catalog/products/berezy-listya/>;
2. Гинкго билоба (Ginkgo biloba L.) [Электронный ресурс] - режим доступа: <https://lektrava.ru/encyclopedia/ginkgo-biloba/>;
3. Гинкго двулопастный или храмовое дерево Ginkgo [Электронный ресурс] - режим доступа: [Bilobahttps://www.liveinternet.ru/users/ugolieok/post399542191/](https://www.liveinternet.ru/users/ugolieok/post399542191/Biloba)
4. Домашний квест для детей и взрослых «Поиск пиратских сокровищ» Магазин интеллектуальных развлечений «IQevents» [Электронный ресурс] - режим доступа:
5. Загадки про березу. Сайт «KidWelcome» [Электронный ресурс] - режим доступа: <http://kidwelcome.ru/zagadki-dlya-detei/pro-berezu>;
6. Загадки про дуб [Электронный ресурс] - режим доступа: <https://nukadeti.ru/zagadki/pro-dub>;
7. Загадки про ольху [Электронный ресурс] - режим доступа: https://detskiychas.ru/zagadochki/zagadki_pro_olhu/;
8. Загадки про целебную липу [Электронный ресурс] - режим доступа: <https://po-ymy.ru/zagadki-pro-celebnuyu-lipu.html>;
9. Загадка про шиповник. Сайт "Любимый Детский"[Электронный ресурс] - режим доступа: <https://ljubimyj-detskij.ru/zagadki/650-detyam-zagadki-o-rasteniyakh-shipovnik.html>;
10. Роман Боков, Александр Шумович, Eventum Premo. Тимбилдинг: постройте свой коллектив. Журнал "Большой Консалтинг" [Электронный ресурс] Библиотека управления – режим доступа: https://www.cfin.ru/management/practice/chose_in_action.shtml;
11. Соколова И. В. Ольха. Большая российская энциклопедия. [Электронный ресурс] – режим доступа: <https://bigenc.ru/biology/text/2686180>;
12. Тимбилдинг: целесообразность, результаты и перспективы командообразующих мероприятий [Электронный ресурс] - режим доступа: <https://efsol.ru/articles/teambuilding-results-and-persepktiviy.html>.

Приложение 1. Письма-задания сказочных героев



Лунтик прислал телеграмму: «Температура у бабы Капы высокая, для снижения температуры и скорейшего выздоровления нужны лекарственные цветки».

Используя карточки-определители, узнайте какие части и от какого лекарственного

дерева, нужно отправить бабе Капе.

Напишите название растения _____

Ответ: цветки липы



Лосяш очень увлекся, несколько дней решал задачи и примеры. У него снизилась память и внимание. Для восстановления умственной активности Лосяшу помогут плоды китайского дерева.

Используя карточки-определители, узнайте какие части и от какого лекарственного дерева, нужны Лосяшу.

Напишите название растения _____

Ответ: плоды гинкго



Маша ранней весной играла у ручья с корабликом. Она поскользнулась на снегу и упала в ручей. У Маши воспалилось горло и полость рта. Изучите карточки-определители и выберите лекарственное растение, которое поможет вылечить горло.

Напишите название растения _____

Ответ: кора дуба



Доктор Айболит прислал письмо: «Бегемотики схватились за животики. У бедных бегемотиков животики болят. Срочно пришлите мне лечебные шишки для нормализации работы животиков».

Изучите карточки-определители и выберите лекарственное растение, которое поможет вылечить кишечник.

Напишите название растения _____

Ответ: шишки ольхи



Крош играл в снежки и простудился. Для общего укрепления организма Совунья заказала у царевны Флоры «поливитаминные» плоды.

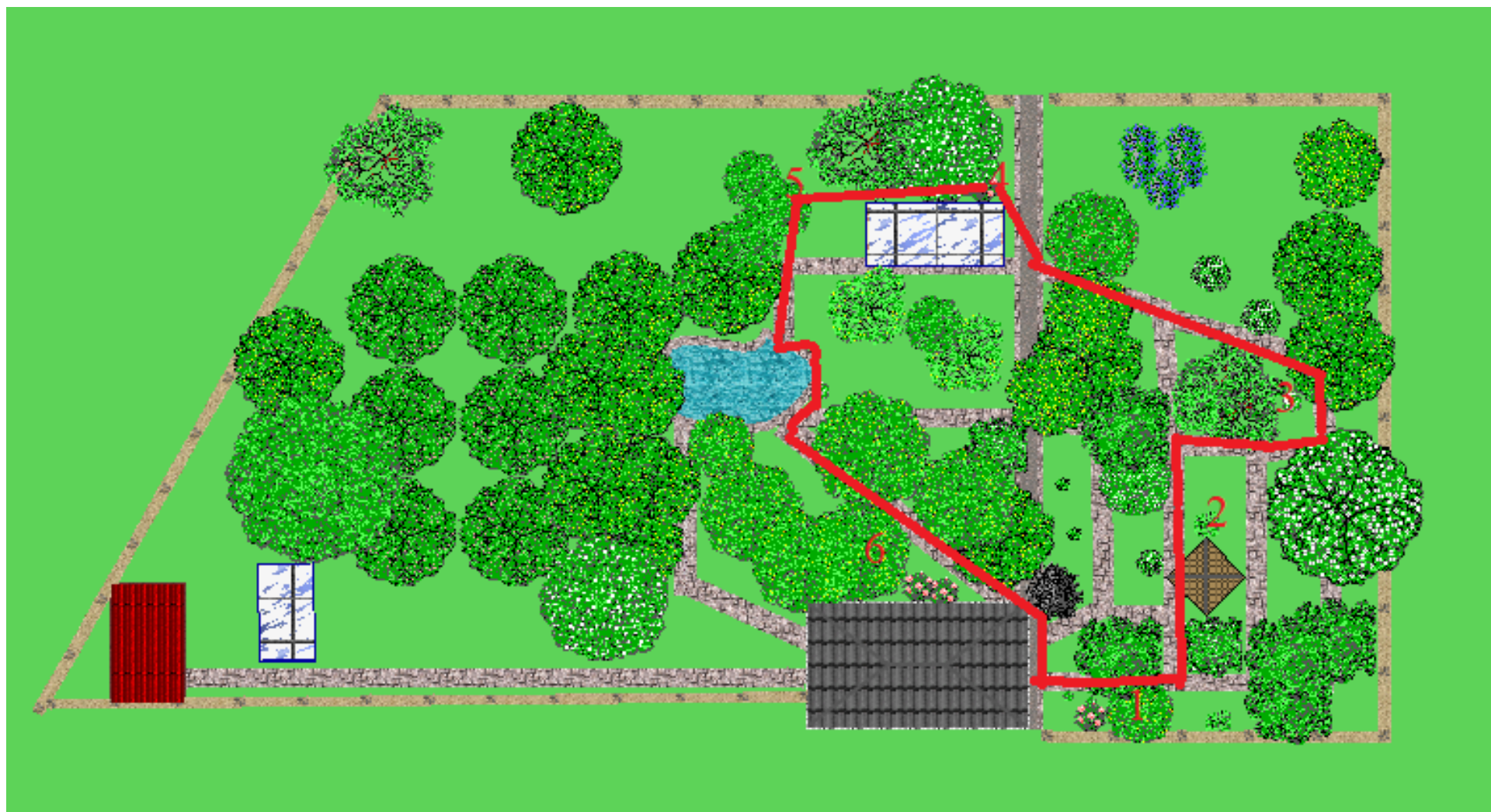
Напишите название растения _____

Ответ: плоды шиповника

Приложение 2. Карточки-определители.

	<p>Шиповник – это натуральный растительный «поливитаминный комплекс». Он содержит витамин С, витамин Р и много других витаминов и биологических веществ. Настой шиповника назначают в комплексной терапии острых хронических и инфекционных заболеваний, для общего укрепления организма,</p>
	<p>Дуб – листопадное дерево. Высота – 40 м. Кора старых деревьев – буро-серая. С глубокими трещинами; кора молодых побегов – оливково-бурая. <i>Дуба кора</i> лечебная из-за содержащих в ней «дубильных веществ». Отвар из коры дуба применяется местно - для полосканий при <i>воспалении горла и полости рта</i>.</p>
	<p>Липа - самое известное лекарственное растение для снижения повышенной температуры и лучшего выздоровления. В состав липы входят эфирные масла. <i>Цветки</i> липы принимают в виде настоя: его пьют в горячем виде 2-3 раза в день. «Липовый цвет» имеет приятный сладкий вкус.</p>
	<p>Ольха - это лекарственное дерево, богатое дубильными веществами. Оказывает противовоспалительное, дезинфицирующее, ранозаживляющее действие. Отвар шишек ольхи применяют для нормализации работы животика.</p>
	<p>Гинкго (перевод с китайского языка серебряный абрикос) - крупное дерево с небольшими веерообразными листьями, старейшее на земле. Родом из Китая. Экстракты из его листьев входят в состав многих препаратов, применяемых для нормализации мозгового кровообращения.</p>

Приложение 3. Маршрутная карта



Приложение 4. Загадки о лекарственных растениях

Станция № 1

Это дерево цветет,
Аромат и мед дает.
И спасает нас от жара,
И простуд и ОРВИ
(Береза)

Станция № 2

Темной он покрыт корой,
Лист красивый вырезной,
А на кончиках ветвей
Зреет много желудей.
(Дуб)

Станция № 3

Я кустарником расту,
Цветом розовым цвету.
У меня красны плоды,
А на веточках – шипы.
Плоды летом собирают
И сухими сохраняют,
Чтоб потом их заварить
И отвар целебный пить.
(Шиповник)

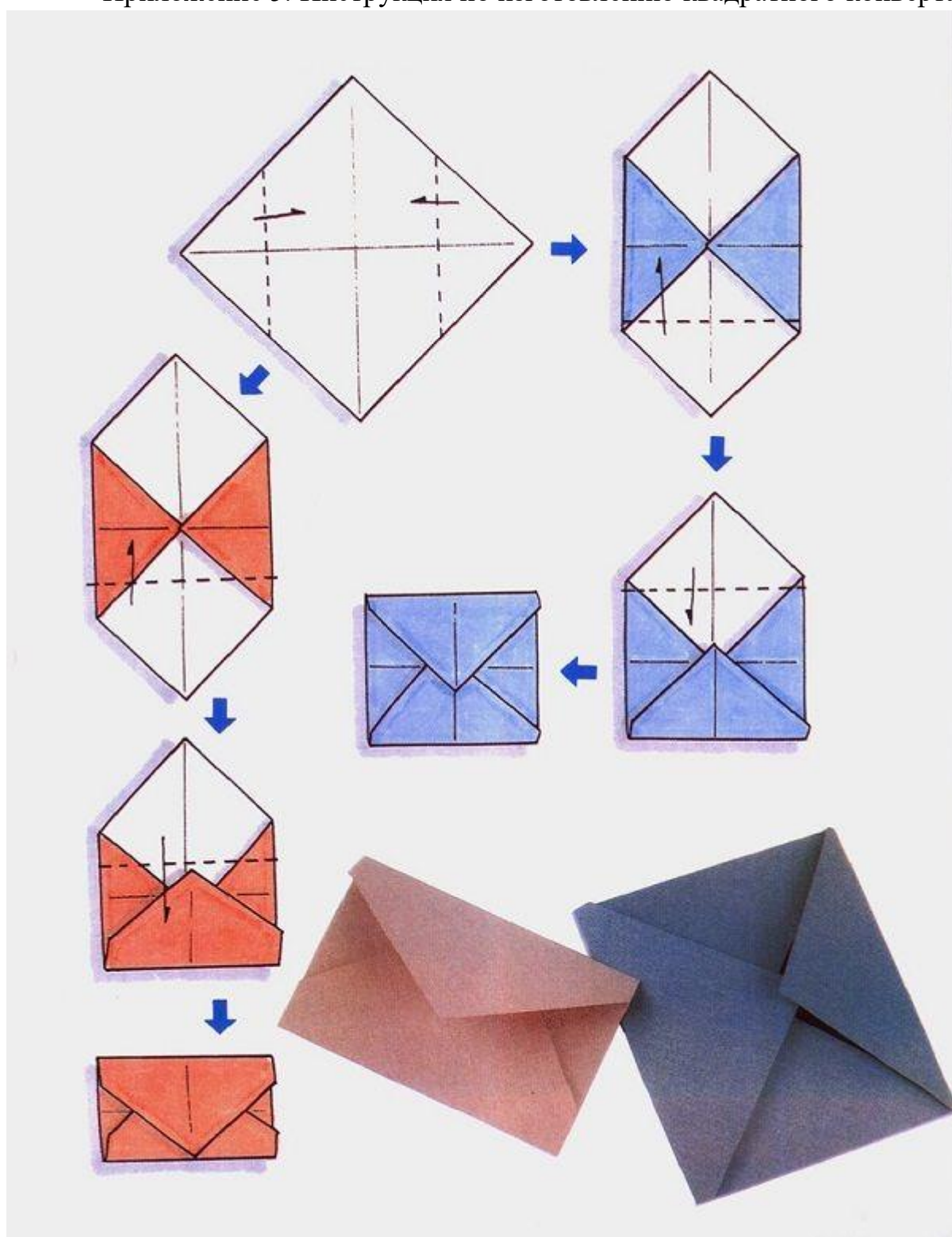
Станция № 4

Реликт и долгожитель он.
Листок по форме веера.
Могуч и славен лист его.
Подарит людям память он.
И родом из Китая он
Плодов имеет миллион.
(Гинкго)

Станция № 5

С округлыми листочками,
И майскими цветочками,
С соцветиями тонкими,
И с шишечками звонкими.
(Ольха)

Приложение 5. Инструкция по изготовлению квадратного конверта



<https://www.pinterest.ru/pin/300052393908366250/>

Приложение 6. Рисунки золотых ключей

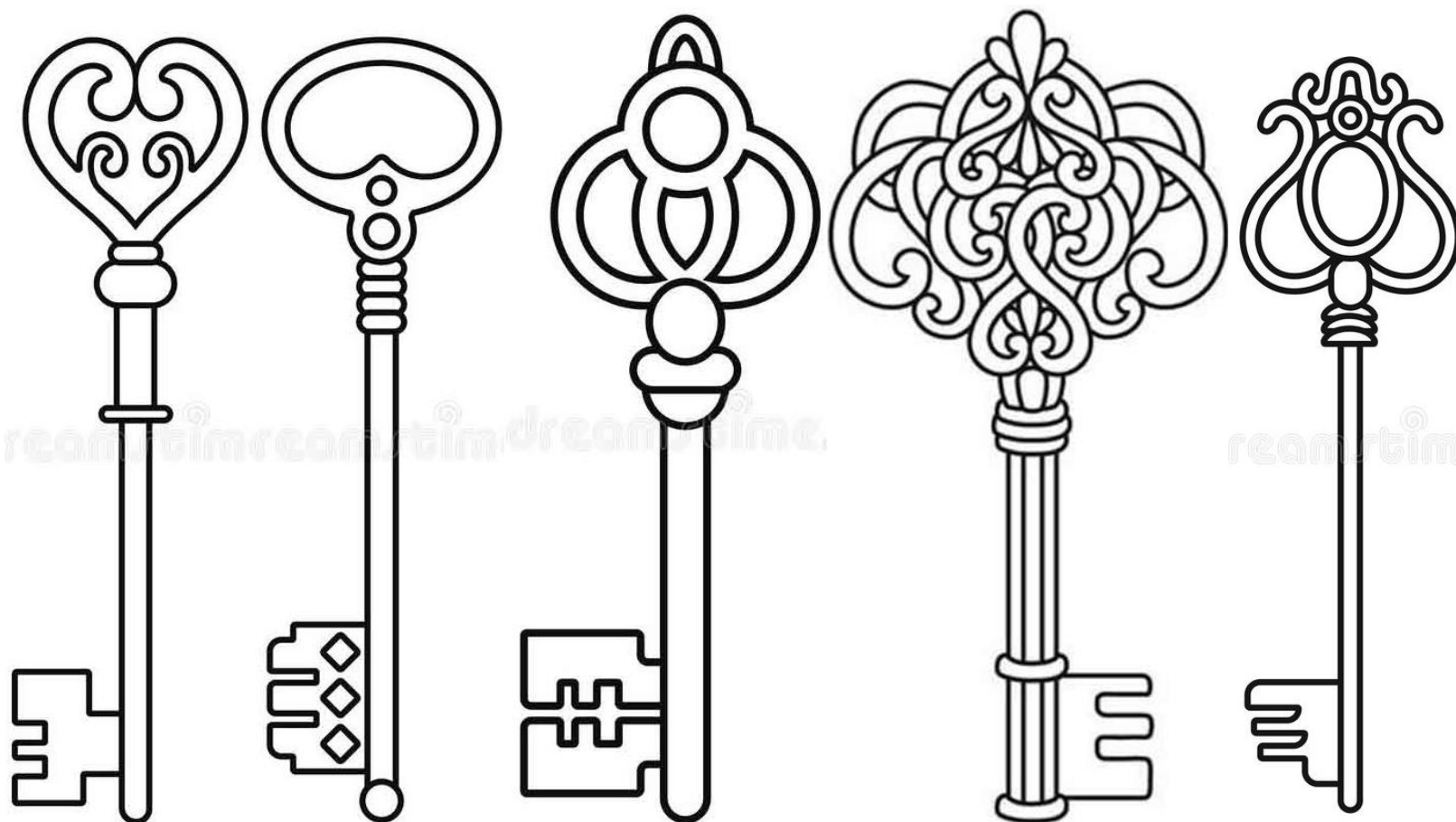


Рис. Сайт moi-raskraski

